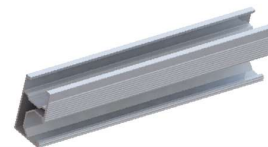


Accesorii Sistem de montaj

pentru Panouri Fotovoltaice

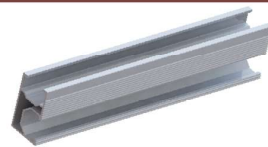
MF0020-85490

Bara sustinere panouri fotovoltaice
profil aluminiu CR1- 2.5 m



MF0020-85500

Bara sustinere panouri fotovoltaice
profil aluminiu CR1- 4.2 m



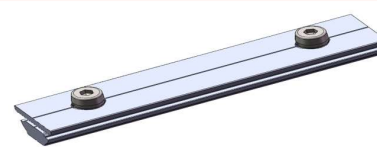
MF0020-85505

Bara sustinere panouri fotovoltaice
profil aluminiu CR1- 4.5 m



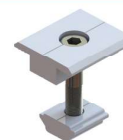
MF0020-85550

Îmbinare bară susținere panouri fotovoltaice
CR1 - set 10 buc



MF0020-86100

Clema fixare mijloc doua panouri fotovoltaice
30 mm - set 10 buc.



MF0020-86120

Clemă fixare mijloc doua panouri fotovoltaice
35 mm - set 10 buc



MF0020-86160

Clemă fixare mijloc doua panouri fotovoltaice
40 mm - set 10 buc



MF0020-86110

Clema fixare capat doua panouri fotovoltaice
30 mm - set 10 buc.



MF0020-86140

Clemă fixare capăt panou fotovoltaic
35 mm - set 10 buc



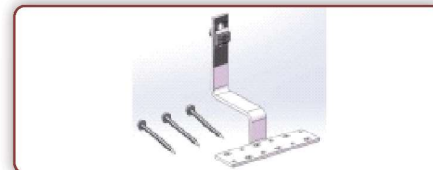
MF0020-86180

Clemă fixare capăt panou fotovoltaic
40 mm - set 10 buc



MF0020-86200

Clemă HOOK plus accesorii inox pentru acoperiș țiglă
- set 10 buc

**MF0020-86220**

Clemă L FEET plus accesorii inox pentru acoperiș tablă
- set 10 buc

**MF0020-86240**

Clemă CLAMP plus accesorii inox pentru acoperiș
tablă cutată - set 10 buc

**MF0020-86260**

Clemă si accesorii inox prindere șină acoperiș
tablă cutată - set 10 buc

**MF0020-86270**

Clemă si accesorii inox prindere sina pentru acoperis
flat/sol - set 10 buc

**MF0020-86280**

Kit suport prindere panouri fotovoltaice pe
sol/acoperis flat 30 grade

**MF0020-86320**

Surub distantier pentru acoperis tabla cutata
10x200 mm

**MF0020-86324**

Surub distantier pentru acoperis tabla cutata
10x300 mm

**MF0020-86326**

Surub distantier pentru acoperis tabla cutata
L FEET - 10x200 mm

**MF0020-86328**

Surub distantier pentru acoperis tabla cutata
L FEET - 10x300 mm



Acumulatori solari GEL

pentru Panouri Fotovoltaice

MF0020-89020

Acumulator solar gel 12 V 150 AH

Nr. crt.	Caracteristici	
1	Tensiune nominală	12 VDC
2	Tip borne	T11
3	Matrial borne	cupru
4	Matrial carcasa	ABS
5	Rezistenta interna	~4.2 m Ω
6	Capacitate afectata de temperatura	103% 100% 88% 70%
7	Autodescarcare	Capacitate ramasa: 94% (3 luni) Capacitate ramasa: 88% (6 luni) Capacitate ramasa: 75% (12 luni)
9	Curent maxim de incarcare	30 A
10	Curent maxim de descarcare	1500 A



MF0020-89040

Acumulator solar gel 12 V 250 AH

Nr. crt.	Caracteristici	
1	Tensiune nominală	12 VDC
2	Tip borne	T11
3	Matrial borne	cupru
4	Matrial carcasa	ABS
5	Rezistenta interna	~2.9 m Ω
6	Capacitate afectata de temperatura	103% 100% 88% 70%
7	Autodescarcare	Capacitate ramasa: 94% (3 luni) Capacitate ramasa: 88% (6 luni) Capacitate ramasa: 75% (12 luni)
9	Curent maxim de incarcare	50 A
10	Curent maxim de descarcare	2500 A



Cabluri și conectori

pentru Panouri Fotovoltaice

MF0020-87120

Conductor solar 1x4mm² negru - rolă 100m

MF0020-87220

Conductor solar 1x4mm² roșu - rolă 100m

MF0020-87140

Conductor solar 1x4mm² negru - rolă 250m

MF0020-87240

Conductor solar 1x4mm² roșu - rolă 250m



MF0020-87320

Conductor solar 1x6mm² negru - rolă 100m

MF0020-87420

Conductor solar 1x6mm² roșu - rolă 100m

MF0020-87340

Conductor solar 1x6mm² negru - rolă 200m

MF0020-87440

Conductor solar 1x6mm² roșu - rolă 200m

Nr. crt.	Caracteristici conductor solar roșu/negru
1	Tensiune nominală: 1000 V
2	Secțiune: 1x4 mm ² /1x6 mm ²
3	Cablu interior: cupru stanat
4	Izolație: XLPO

MF0020-88300

Kit scule pentru montaj sisteme solare



MF0020-88320

Set chei plastic pentru conectori solari
- 2 buc/set



Cabluri și conectori

pentru Panouri Fotovoltaice

MF0020-88010

Set conector MC4 mamă-tată pentru conductor solar 4-6mm² 1500V DC30A

Nr. crt.	Caracteristici	
1	Tensiune nominală	1500 V
2	Curent nominal	30 A
3	Grad de protecție	IP 67
4	Temperatura de funcționare	-40°C ~ +85°C
5	Compatibilitate cablu	4-6 mm ²



MF0020-88020

Conector MC4 cu siguranță fuzibilă 15A 1500V pentru conductor solar 4-6mm²

Nr. crt.	Caracteristici	
1	Tensiune nominală	1500 V
2	Curent nominal	15 A
3	Grad de protecție	IP 67
4	Temperatura de funcționare	-40°C ~ +85°C
5	Compatibilitate cablu	4-6 mm ²



MF0020-88030

Set conector splitter MC4 mamă-tată pentru conductor solar 4-6mm² 1500V/30A

Nr. crt.	Caracteristici	
1	Tensiune nominală	1500 V
2	Curent nominal	30 A
3	Grad de protecție	IP 67
4	Temperatura de funcționare	-40°C ~ +85°C
5	Compatibilitate cablu	4-6 mm ²



Dulapuri Electrice



sisteme OFF GRID

pentru baterii și inverter conform cerințelor AFM

Dulap electric
pentru baterii și inverter

Nr. crt.	Caracteristici dulap	
1	Standarde	EN 50298; EN 60529
2	Tensiune de izolație	690 V ca
3	Grad de protecție	IP44
4	Material	Poliester armat cu fibră de sticlă, ignifugat
5	Culoare carcasă	Gri
6	Dimensiuni HxLxA (mm)	1372x1060x320
7	Montaj	Fixare pe beton
8	Temperatura de lucru	-25°C... +40°C
9	Umiditate relativă max la +20 °C	95%
10	Ventilație	Naturală (opțional forțată)

